

IMAJI



IAI
Award
2021

IAI
Award
2021

IAI



IKATAN
ARSITEK
INDONESIA

IAI AWARD 2021
Katalog Karya

Penyusun:
YASERI DAHLIA APRITASARI, IAI
ERY J W, IAI
TUSIMIN

Design & Layout:
YAYAK M SAAT

Sirkulasi,
WIDYADARI ANINDYA DIWYACITTA

ISBN 978 602 9260 687
Cetakan Pertama 2021
210 x 210 mm, 144 halaman

Diterbitkan oleh:
Ikatan Arsitek Indonesia dan Imaji Media Pustaka

Sekretariat:
Jakarta Design Center
Jl. Gatot Subroto No. 53
Jakarta 10260

Kantor:
Jl. Ciputat Raya
No 8/Blok 8D
Jakarta 12310

www.iai.or.id

www.imajibooks.com
imajibooks@gmail.com
[@imaji.books](https://www.instagram.com/imaji.books)

TENTANG IAI AWARD 2021	4
SAMBUTAN KETUA UMUM IAI	6
PIALA IAI AWARD 2021	8
DEWAN JURI	10
REVIEWER IAI AWARD 2021	15
PENGANTAR JURI	16
DAFTAR PENERIMA IAI AWARD 2021	19
DAFTAR NOMINE IAI AWARD 2021	57
PESERTA IAI AWARD 2021	103
KEPANITIAAN	123
PROSES PENJURIAN IAI AWARD 2021	124

Peserta IAI Award 2021

022 Achmad Noerzaman, IAI
Firman S Herwanto, IAI

JPO SUDIRMAN 1 (GBK)
Bangunan Publik/Public Space
Jalan Sudirman, DKI Jakarta



023 Firman Herwanto, IAI

TEATER MISBAR BANJAR BARU
Bangunan Publik/Public Space
Banjar Baru, Kalimantan Selatan/
South Kalimantan



024 Cahyo Candrawan, IAI

GREENHOUSE CILEDUG
Hunian/Residential
Ciledug, Banten



025 Cahyo Candrawan, IAI
Adhifah Rahayu

ABADI KLENDER CENTER
Bangunan Publik/Public Space
Klender, DKI Jakarta



026 Cahyo Candrawan, IAI
Muhammad Wahyudin

**MUSHOLLA FAKULTAS TEKNIK
UNIVERSITAS INDONESIA**
Bangunan Publik/Public Space
Depok, Jawa Barat/West Java



027 M Zaenal Abidin, IAI

RUMAH RIVARIA
Hunian/Residential
Depok, Jawa Barat/WestJava



028 Qomarun, IAI

**OEMAH MAPAN
(MANDIRI PANGAN & ENERGI)**
Rumah Kantor/Home Office
Solo, Jawa Tengah/Central Java



SOLO

JAWA TENGAH

Oemah Mapan (Mandiri Pangan dan Energi)



Lokasi/Location:
Solo, Jawa Tengah / Central Java

Area:
112 m²

Tipe Bangunan/Building Type:
Rumah Kantor / Home Office

Tahun/Year:
2016

Oemah Mapan mampu menjawab keterbatasan lahan, dana pembangunan serta isu green. Inovasi Oemah Mapan selain telah berhasil mewujudkan tujuan esensinya (firmitas-utilitas-venusitas), maka juga telah mampu menghadirkan kemandirian pangan dan energi, suatu kondisi yang sangat dibutuhkan pada masa pandemi seperti sekarang ini. Mandiri pangan diperoleh dari fasilitas aquaponik, aviary, vertical garden dan kolam yang mengitari rumah; sedangkan mandiri energi diperoleh dari atap solar panel. Produk sayuran dan lauk-pauk dapat terus-menerus ada karena adanya energi yang juga terus-menerus terbarukan. Oemah Mapan yang menggunakan model 'Arsitektur Naung' ini terdiri dari 3 lantai yang berfungsi berbeda, yaitu lantai 1 digunakan untuk kantor, lantai 2 untuk keluarga dan lantai 3 untuk penginapan. Oemah Mapan dihadirkan dengan prinsip-prinsip GreenShip Home yang telah diperas lagi sehingga menjadi faktor EASY (Energi-Air-Sampah-Diversify). Empat faktor itu telah menjadi fokus dalam pemenuhan prinsip GreenShip Home V.0.1, sehingga berdasarkan self-assessment Oemah Mapan mampu mendapatkan nilai Platinum.



R. Homestay



Carport



R. Aviary dan Aquaponik



R. Solar Panel dan Aquaponik

Oemah Mapan is able to answer the limitations of land, construction funds and green issues. This innovation has succeeded in realizing its essential goals (firmitas-utilitas-venusitas) and provides food and energy independent, a condition that is very much needed during a pandemic like today. Self-sufficiency in food is obtained from aquaponics, aviary, vertical garden and pond facilities that surround the house; while energy independent is obtained from roof solar panels. Vegetable products and side dishes can continue to exist because of the energy that is also constantly renewable. Oemah Mapan, which uses the 'Shade Architecture' model, consists of 3 floors with different functions: offices (1st), families (2nd) and lodging (3rd). Oemah Mapan is presented with the principles of the EASY factor (Energy-Water-Waste-Diversify). These four factors have become the focus in fulfilling the Greenship Home V.O.1 principle, so that based on self-assessment Oemah Mapan was able to get a Platinum score.

R. Studio KRATON : Diskusi Proyek



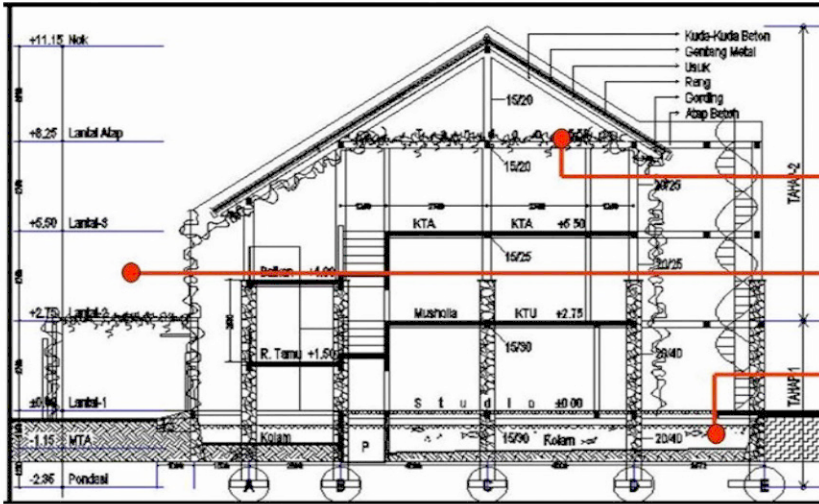
R. Tamu Outdoor



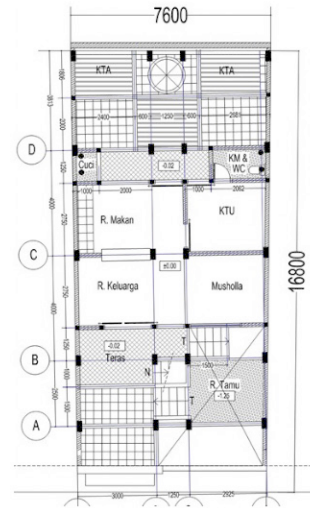
R. Meeting Online



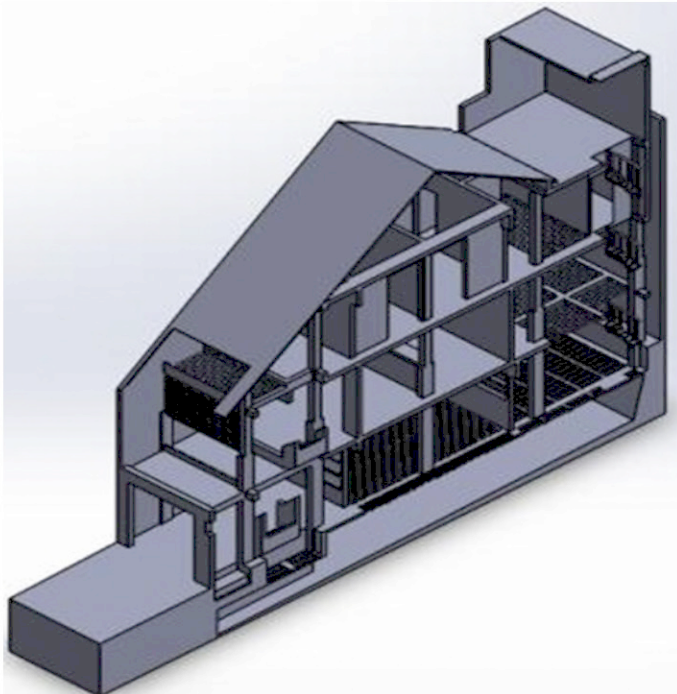
R. Studio KRATON : Diskusi Urban Farming



Potongan Membujur



Denah LT. 2



Isometri

KRITERIA GREENSHIP HOME V.0.1	
1. Appropriate Site Development (ASD)	10 Point
ASD P1: Ketersediaan Lahan	P (Present)
ASD P2: Area Cagar Hijau	P (Present)
ASD 1: Area Hijau	4
ASD 2: Infrastruktur	2
ASD 3: Aksesibilitas	2
ASD 4: Penanganan	2
ASD 5: Transportasi/Drainase	1
ASD 6: Penanganan Air Limpasan Hujan	2
2. Energy Efficiency and Conservation (EEC)	13 Point
EEC P1: Meteran Listrik	P (Present)
EEC P2: Analisis Desain/Pasif	P (Present)
EEC 1: Sub-Metering	2
EEC 2: Pencahayaan	4
EEC 3: Pengendalian	2 (Bonus 1)
EEC 4: Reklusi P1	1 (Bonus 2)
EEC 5: Sumber Energi	6
3. Water Conservation (WAC)	8 Point
WAC 1: Audit Air	3
WAC 2: Penggunaan	3
WAC 3: Instalasi	2
4. Material Recycle and Cycle (MRC)	10 Point
MRC P: Revisi/Perbaikan	P (Present)
MRC 1: Revisi/Perbaikan	1
MRC 2: Penggunaan Material Lama	1
MRC 3: Material	2
MRC 4: Material	2
MRC 5: Kayu Baru	2
MRC 6: Material	2
MRC 7: Material	2
MRC 8: Pemeliharaan Sampah	1
5. Indoor Health and Comfort (IHC)	10 Point
IHC P: Ventilasi	P (Present)
IHC 1: Sirkulasi U	6
IHC 2: Minimisasi	3
IHC 3: Minimisasi	1
IHC 4: Tangkai Air	1
6. Building Environment Management (BEM)	12 Point
BEM 1: Aktivitas Rumah Lingkungan	1
BEM 2: Fasilitas	2
BEM 3: Kebersihan	1
BEM 4: Desain	5
BEM 5: Desain	1
BEM 6: Desain	0 (Bonus 2)

Greenship Home V.0.1:
PLATINUM

57 Point

Greenship Home V.0.1 : PLATINUM

KETUA
Ery Jauhari W, IAI



DEWAN PENGARAH

Ketua Umum
Ketut Rana Wiarcha, IAI



Sekretaris Jenderal
Ariko Andikabina



Ketua Badan Sayembara
Rachmad Widodo, IAI



WAKIL KETUA
Toton Suhartanto, IAI



BIDANG SELEKSI DAN PENJURIAN
Reva Andika W, Herdiana



BIDANG DATA KARYA
Tusimin



BIDANG BUKU
Yaseri Dahlia Apritasari, IAI



BIDANG PUBLIKASI
Welly Kusumo
Widyadari Anindya Diwyacitta



BIDANG REVIEWER
Eryana Anggita Sari



BIDANG PAMERAN DAN PIALA
Ahmad Migdad Alaydrus



Indonesian Institute of Architects

Jakarta Design Center Lt. 7
Jl. Gatot Subroto Kav. 53,
Slipi, Jakarta 10260
Indonesia

T +62 21 530 47 15
F +62 21 530 47 22
E sekretariat@iai.or.id

www.iai.or.id

Imaji Media Pustaka

Jl. Ciputat Raya No.8/Blok 8D
Jakarta 12310
Indonesia

T +62 21 276 564 93
+62 857 720 22861
E imajibooks@gmail.com

www.imajibooks.com

ISBN 978-602-9260-68-7



9 786029 260687